



Cámara Exterior

SKU 83210

MANUAL DE USUARIO

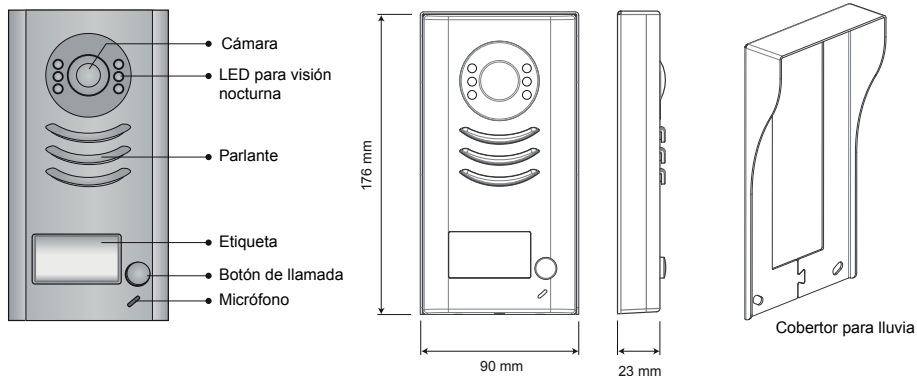


Asegúrese de leer este manual antes de instalar su equipo

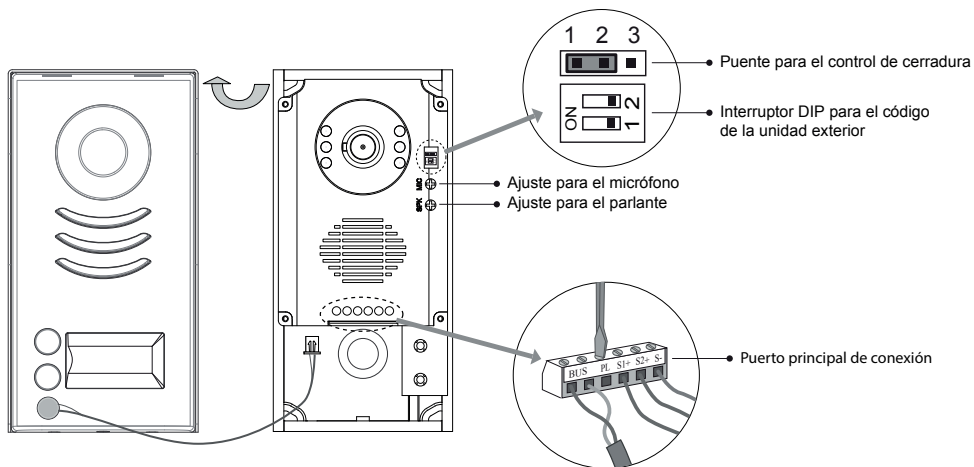


Unidad Exterior

1. Partes y funciones



2. Descripción de las terminales



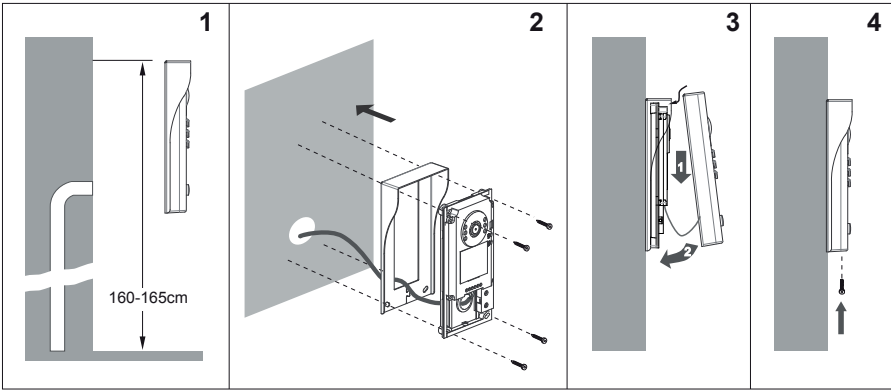


- Puente para el control del cerrojo: no remover
- Interruptor DIP para el código de la estación del videoportero: utilizado para el caso de agregar monitores al sistema.
- Puerto principal de conexión: Para conectar los monitores interiores y los cerrojos electrónicos:
 - BUS: Conecta al monitor interior. Sin polaridad.
 - PL: Entrada para alimentación de los cerrojos, conéctelo al polo positivo (power +)
 - S1+, S2+: Salida de la alimentación del cerrojo (+). Se pueden conectar 2 cerrojos.
 - S-: Salida de la alimentación del cerrojo (-). Conecte el cerrojo a la entrada (-) sólo cuando se use la unidad exterior para alimentar a los cerrojos (Si utiliza una alimentación de energía externa para los cerrojos, el puerto S- no tiene que ser conectado).

3. Especificaciones

Fuente de alimentación del cerrojo:	12 Vdc, 300 mA (Alimentación interna)
Consumo de energía:	1 W en modo espera, 12 W funcionando
NO. COM dry contact	Max. 48 V dc 1,5 A
Tiempo de desbloqueo:	1 a 9 segundos, fijado por el Monitor
Temperatura de funcionamiento:	10 °C ~ 45 °C

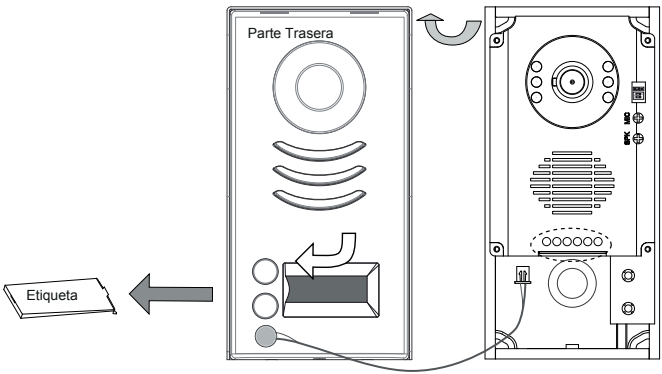
4. Instalación



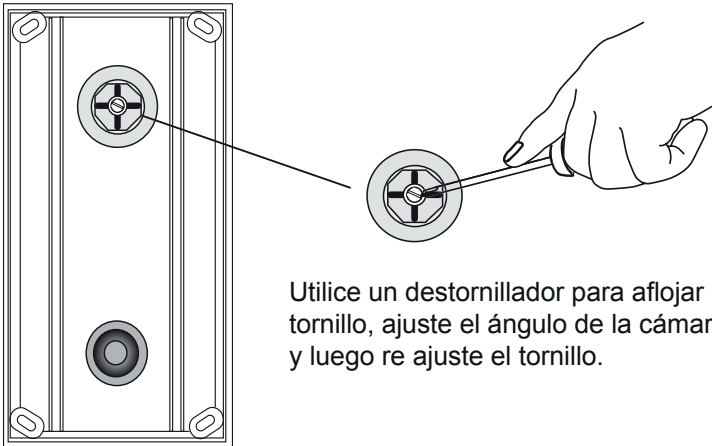


5. Colocación etiqueta

Retire la tapa de plástico para acceder al cobertor transparente de la etiqueta. Inserte una etiqueta con el nombre escrito y vuelva a cubrir con la tapa de plástico.



6. Ajuste ángulo de la cámara

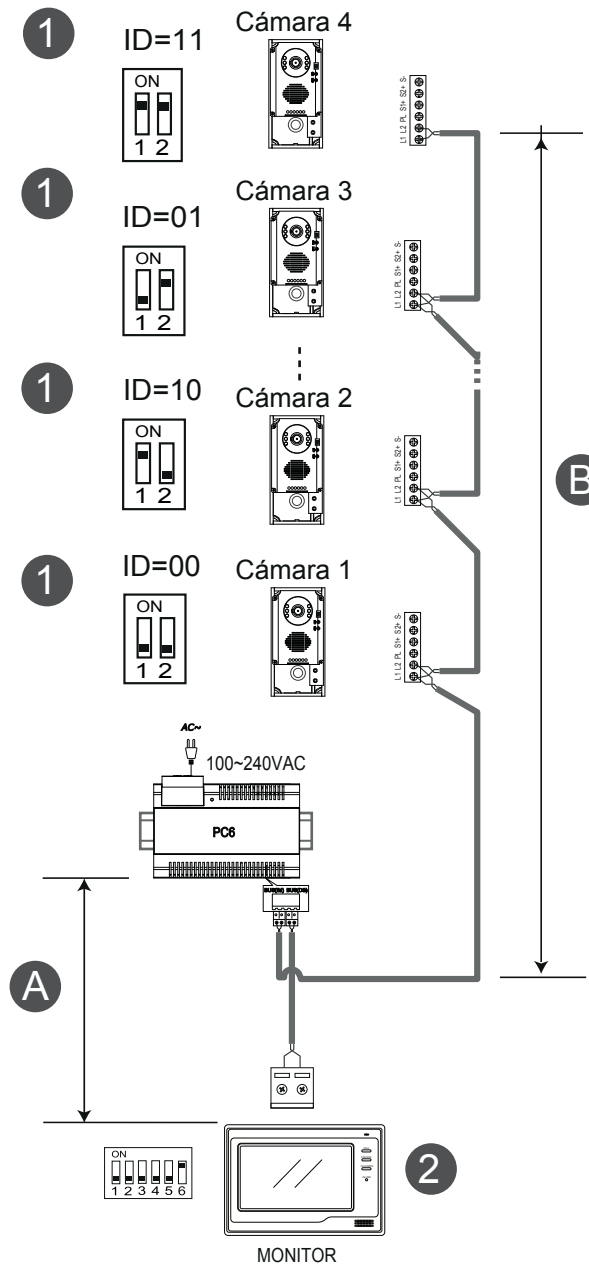


Utilice un destornillador para aflojar el tornillo, ajuste el ángulo de la cámara y luego re ajuste el tornillo.



1. Cableados del sistema y conexiones

1.1. IN-OUT cableado sin distribuidor



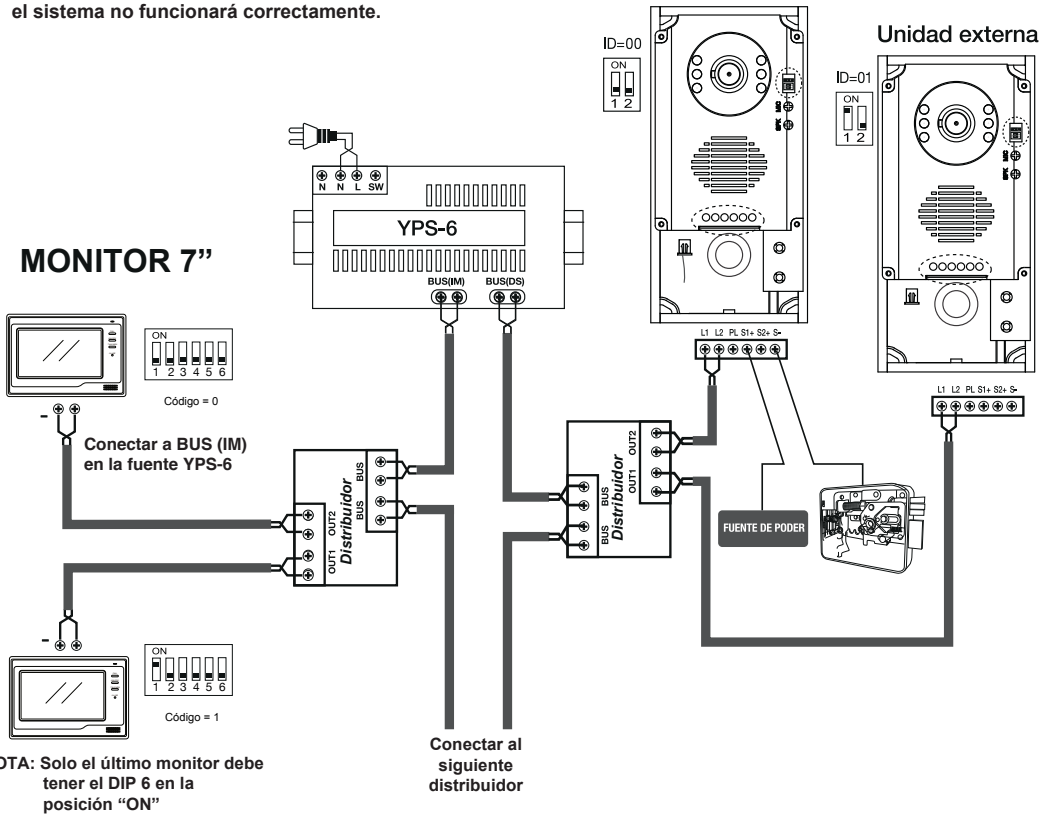
- 1.- Cada una de las 4 cámaras debe configurarse como se indica en el esquema.
- 2.- a) El DIP bit-6 del monitor 7" se debe colocar en "ON" (encendido).
- b) El DIP bit-3 del monitor 4" se debe colocar en "ON" (encendido).

Cable utilizado	A	B
Par trenzado 2x0.75 mm ²	60 m	60 m
Par trenzado 2x1 mm ²	80 m	80 m



Conexión de Múltiples Unidades Exteriores o Monitores con distribuidor

IMPORTANTE: no olvide verificar la posición de los "DIP SWITCH", de lo contrario el sistema no funcionará correctamente.



NOTA: Solo el último monitor debe tener el DIP 6 en la posición "ON"

ES POSIBLE CONECTAR HASTA 4 CÁMARA EXTERIORES SKU: 83210

Quando sean menos de 20 monitores

Quando sean más de 20 monitores

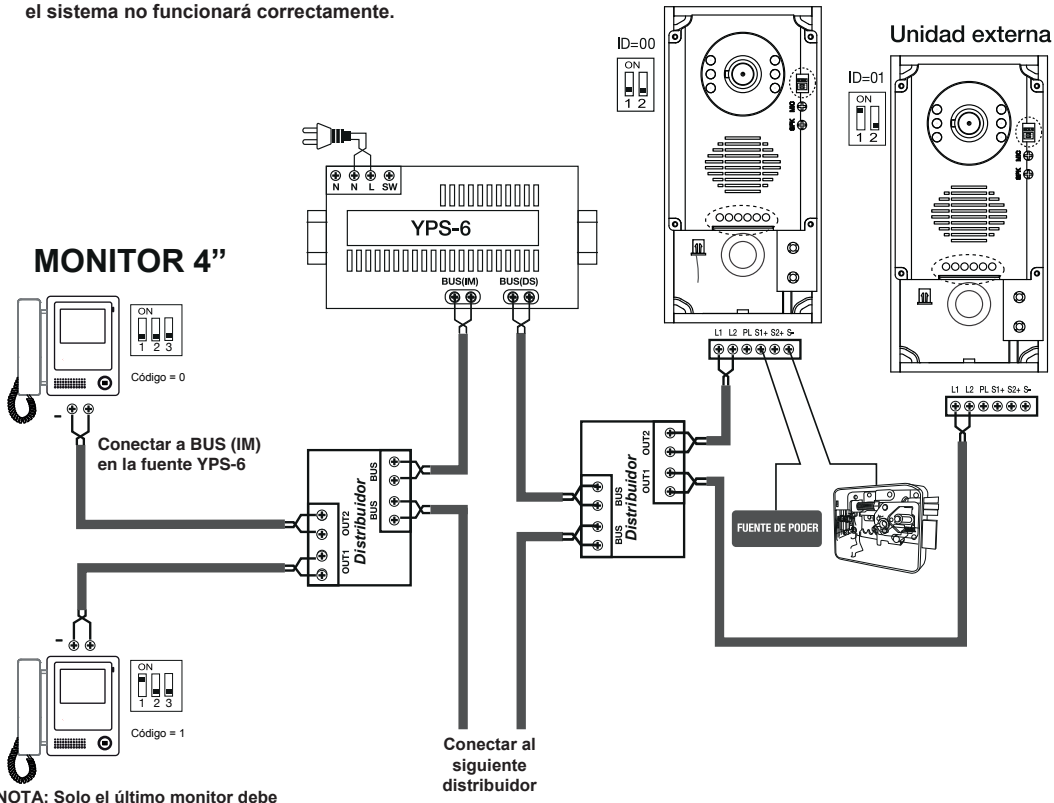
Sugerencia de cable	A	B	C
Cable trenzado calibre 19	60 m	60 m	30 m
Cable trenzado calibre 18	80 m	80 m	40 m

Sugerencia de cable	A	B	C
Cable trenzado calibre 18	70 m	30 m	20 m
Cable trenzado calibre 16	70 m	50 m	30 m



Conexión de Múltiples Unidades Exteriores o Monitores con distribuidor

IMPORTANTE: no olvide verificar la posición de los "DIP SWITCH", de lo contrario el sistema no funcionará correctamente.



NOTA: Solo el último monitor debe tener el DIP 3 en la posición "ON"

ES POSIBLE CONECTAR HASTA 4 CÁMARAS EXTERIORES SKU: 83210

Cuando sean menos de 20 monitores

Sugerencia de cable	A	B	C
Cable trenzado calibre 19	60 m	60 m	30 m
Cable trenzado calibre 18	80 m	80 m	40 m

Cuando sean más de 20 monitores

Sugerencia de cable	A	B	C
Cable trenzado calibre 18	70 m	30 m	20 m
Cable trenzado calibre 16	70 m	50 m	30 m

Precauciones:

- 1) Todos los componentes debes protegerte de las vibraciones intensas y no permitir sufran impactos, golpes o caídas.
- 2) Por favor límpielos con un paño suave de algodón y no utilice soluciones impregnantes o agentes de limpieza químicos. Si es necesario, por favor utilice un poco a de agua pura o jabón diluido en agua para limpiar el polvo.
- 3) Puede producirse distorsión de imagen si el monitor de video está montado demasiado cerca de un campo magnético, por ejemplo, microondas, televisión, computadora, etc..
- 4) Por favor mantenga el monitor alejando del agua, temperaturas altas, polvo, gases cáusticos y oxidantes para evitar cualquier daño inesperado.
- 5) Debe utilizar el adaptador correcto que provee el fabricante o que este aprobado por el mismo.
- 6) Preste atención al alto voltaje dentro de los productos, Por favor solicite las reparaciones solo a un profesional competente y capacitado

El diseño, las especificaciones e instrucciones pueden cambiarse sin previa notificación al usuario.

Comercializador:

ASSA ABLOY México, S.A. de C.V.

R.F.C. AAM961204C11

Importador:

Cerraduras y Candados PHILLIPS, S.A. de C.V.

R.F.C. CCP910506LK2

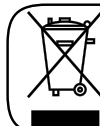
Pelicano 242, Col. Granjas Modernas, C.P. 07460, México, D.F.

Lada sin Costo: 01 800 702 8900

servicio.clientes@assaabloy.com

País de origen: China

Fabricado bajo especificaciones de ASSA ABLOY México



La basura electrónica y pilas no debe mezclarse con la basura municipal, deposite en centros de acopio de residuos electrónicos y eléctricos